



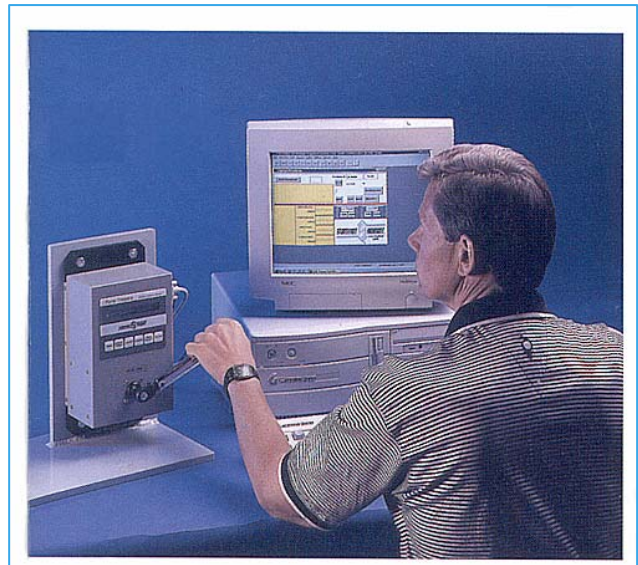
Kalibrier- und Zertifizierungs- Software Torque Tool Manager (TTM)

Erweiterung und Ergänzung der SR-Drehmoment-Prüfgeräte:

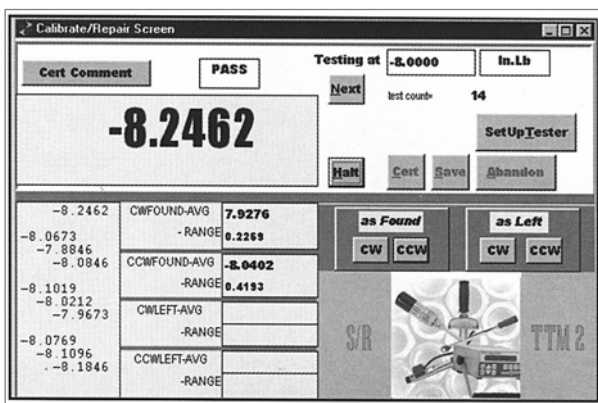
- System 4 / System 5 / System 6
- VeriTorg
- TorqTronics
- System 10 PTM-D

Die englischsprachige TTM-Software ermöglicht die kosteneffektive Umsetzung Ihrer ISO- und QS-9000-Anforderungen an die Kalibrierung und Zertifizierung Ihrer Drehmomentwerkzeuge.

Man kann eine der Standard-Kalibrier-Routinen benutzen oder eine eigene erstellen, um jederzeit das passende Testverfahren und Messgenauigkeit sicherzustellen. Der Torque Tool Manager ist flexibel und berücksichtigt neue Werkzeugtypen und Anpassungen des Prüfverfahrens.



Kalibrierverfahren werden hiermit „narrensicher“ und Kontrollprüfungen wegen evtl. Bedienerfehler überflüssig. Der TTM lädt die geeigneten Parameter auf Ihr Prüfgerät herunter und stellt das Prüfgerät auf das Werkzeug ein.



Die Software akzeptiert nur solche Prüfergebnisse, die in Übereinstimmung mit dem Test-Protokoll liegen. Fehler, die aus einem Nichtbefolgen der programmierten Vorgehensweise resultieren, werden dadurch automatisch ausgeworfen.

Der TTM speichert vollständige Aufzeichnungen für jedes Werkzeug, einschließlich Kalibrierdatum, Serien-Nummer, Bediener, Vorher-Nachher-Ergebnisse, NIST-Rückführbarkeits-Nummern, sowie alle weiteren Daten, die für ISO- und QS-Einhaltung notwendig sind.

TTM zeigt die Ergebnisse jedes Prüflaufs im Display unmittelbar bei Erhalt vom Prüfgerät. Es werden aktualisierte Informationen gespeichert, analysiert und angezeigt mit „IO“ oder „NIO“ für jeden Prüflauf.

Mit TTM verwalten Sie komfortabel zukünftige Kalibriertermine, basierend auf benutzerwählbaren Intervallen. TTM stellt eine Liste derjenigen Drehmomentwerkzeuge bereit, die zur Kalibrierung fällig sind.

Zertifikate werden in klarem und logischem Format gedruckt und beinhalten alle Prüf- und Rückführbarkeitsinformationen.

Der TTM benötigt minimale Computerressourcen und läuft unter Windows 3.x/9x/2000. Die Bestell-Nummer ist: R10309.

