

Drehmoment-Prüfgerät – VeriTorg® 2



Abb.: VT2-800

Elektronischer Drehmomentwerkzeug-Tester

Das VeriTorg 2 ist ein kosteneffizienter Drehmomentschlüssel-Prüfer, der neu konzipiert wurde, um verbesserte Funktionen zu integrieren und gleichzeitig die Benutzerfreundlichkeit zu erhalten. Ermöglicht die Überwachung der Leistung von Drehmomentwerkzeugen und hält die Werkzeuge in einem optimalen Zustand. Eignet sich zum Prüfen handgezogener „Klicker“ und „Slipper“ ebenso wie für **Drehmoment-schraubendreher**.

Das VeriTorg 2 zielt darauf ab, die Kosten für die Anschaffung eines Systems zur Überprüfung von Drehmomentschlüsseln zu senken und die Vorbehalte gegenüber der Komplexität der Verwendung solcher Geräte zu beseitigen.

Jedes Modell bietet eine Auswahl von passenden Drehmomenteinheiten, drei Betriebsmodi (Click, Dial, Track), die Möglichkeit, bis zu 15 Ziele zu speichern und aus 10 Sprachen auszuwählen. Wenn ein Ziel ausgewählt ist, zeigt der VeriTorg 2 mittels farbiger Anzeige und Akustiksignal an, ob ein Messwert zu niedrig (gelb), in Ordnung (grün) oder zu hoch (rot) ist.

Das große hintergrundbeleuchtete LC-Display gewährt müheloses Ablesen. Über den USB-Anschluss wird das VeriTorg 2 mit Strom versorgt. Das mitgelieferte USB-Kabel kann auch zum Anschluss an einen PC verwendet werden, um die Drehmomentmesswerte zu übertragen.

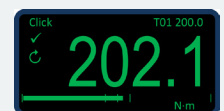


Abb.: VT2-300i

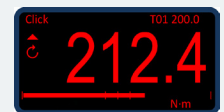
- ▶ 3 Messmodi: Mitlauf (Track), Spitzenwert (Dial), Klickpunkt (Click).
- ▶ Kalibriert für Messung im Rechtslauf.
- ▶ Messgenauigkeit $\pm 1\%$ des Messwertes (innerhalb 10-100% der Kapazität).
- ▶ Schutzart: IP 40. Display und Folientastatur spritzwassergeschützt.
- ▶ Anzeige: 128 x 64 Pixel RGB-LCD mit Hintergrundbeleuchtung.
- ▶ Aktualisierungsrate der Anzeige: 5 Messwerte pro Sekunde (5Hz).
- ▶ Display-Auflösung: 4 Ziffern.
- ▶ Haltezeit für die automatische Rückstellung: 1, 2 oder 3 Sekunden.
- ▶ Serieller Datenausgang USB.
- ▶ Leistungsaufnahme: $\leq 0,5$ W.
- ▶ EM-Verträglichkeit: EN 61326-1.



Messwert unterhalb (LOW) in gelber Farbe



Messwert iO (PASS) in grüner Farbe



Messwert oberhalb (HIGH) in roter Farbe

Lieferumfang

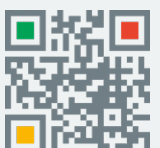
INFO

- ✓ Netzteil AC 90-264V, Energie-Effizienz-Stufe VI, Ausgang DC 5V, 1000 mA
- ✓ Netzstecker-Adapter für EU, UK, USA, AUS
- ✓ USB-Kabel 2 m (USB-A zu Micro-USB)
- ✓ Original-Bedienungsanleitung (engl.) + deutsche Übersetzung
- ✓ Rückf. Werkskalibrierzertifikat (ISO 17025)



VeriTorg® 2

Modell	Art.-Nr.	Drehmoment-Messbereich								6kt.	4kt.	Gewicht
		cN·m	dN·m	N·m	ozf·in	lbf·in	lbf·ft	kgf·cm	kgf·m			
VT2 - 15i	R12010	3.5 - 170	0.3 - 1.7	–	5 - 240	0.3 - 15	–	–	–	1/4	–	1.4
VT2 - 100i	R12011	55 - 1130	5.5 - 11.3	0.6 - 11	80 - 1600	5 - 100	0.4 - 8	6 - 115	–	1/4	–	1.4
VT2 - 300i	R12012	282 - 3390	28 - 339	2.8 - 34	400 - 4800	25 - 300	2 - 25	28 - 345	0.3 - 3.5	10 mm	–	1.4
VT2 - 300	R12013	–	–	10 - 400	–	90 - 3600	7.5 - 300	–	1 - 41	–	1/2	2.6
VT2 - 800	R12014	–	–	55 - 1085	–	480 - 9600	40 - 800	–	5.5 - 110	27 mm	–	3.5



Stand 2026.08
Weitere Infos auf unserer Website 24/7.

Ein Drehmomentprüfmittel sollte so gewählt werden, dass es vorwiegend in moderatem Leistungsbereich eingesetzt wird, um ein Überlasten zu vermeiden. Müsste man regelmäßig nahe der Nennbelastbarkeit arbeiten, dürfte ein größeres Modell in der Regel ratsamer sein.

EML: info@zemo-tools.de • TEL: +49 (0)40 303 989 100 • WEB: www.zemo-tools.de