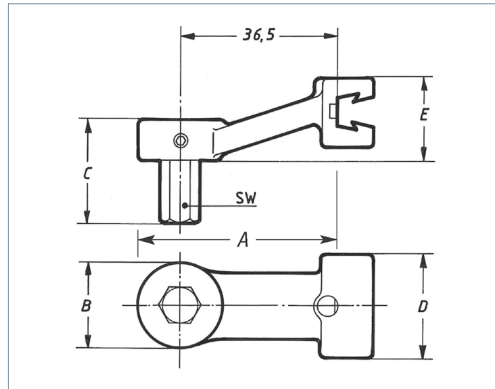


Einsteckwerkzeug – Starrer Sechskantabtrieb – Mittenabstand 36,5 mm



INFO
 Der Mittenabstand ist der Abstand vom Grund der Schwalbenschwanz-Aufnahme bis zum Mittelpunkt der Drehachse im Einsteckwerkzeug.
 Einen exakt gleichbleibenden Mittenabstand erreicht Sturtevant Richmond durch das besondere Herstellungsverfahren – aus einem Guß.

Sturtevant Richmond's **Hex Drive (HD)** Aufsätze mit starrem Sechskantabtrieb und Dovetail-Werkzeugaufnahme sind ideal, wenn:

➔ 'Inbus'-Schraubenköpfe festzuziehen sind.

Die Grundkörper dieser auswechselbaren Aufsätze von Sturtevant Richmond sind aus legiertem Werkzeugstahl einteilig gegossen, wodurch ein **exakt gleichbleibender Mittenabstand** erzielt wird. Dadurch sind diese Werkzeugköpfe beliebig untereinander wechselbar, ohne dass die Drehmomenteinstellung angepasst werden muss. Auch ist das Schwalbenschwanz-Profil immer gleich und passt daher für alle Dovetail-Drehmomentschlüssel und -Aufsätze.

Hinweis: Weitere Größen und/oder Sonderausführungen sind auf Anfrage lieferbar.

- ▶ Sechs-Punkt-Kraftübertragung.
- ▶ SR-Dovetail-Werkzeugaufnahme mit überragender **Biegesteifheit** und Verschleißfestigkeit.
- ▶ Einteilig **gegossene** Werkzeugstahllegierung, brüniert.
- ▶ **Mittenabstand 36,5 mm (1 7/16")**.
- ▶ Verwendbar mit SR Schwalbenschwanz-Drehmomentschlüsseln
 - ✓ Serie LTC / SLTC / SLTC-FM
 - ✓ Serie BLT
 - ✓ Serie DTC bis Modell 200 Nm
 - ✓ Serie CCM bis Modell 200 Nm
 - ✓ Serie Exacta bis Modell 200 Nm
 - ✓ Serie TAC



Jeder Dovetail-Aufsatz passt auf jeden Dovetail-Schlüssel.



Das Schwalbenschwanz-Profil ist immer gleich.

INFO
 Werkzeugaufsätze des gleichen Mittenabstands können beliebig untereinander gewechselt werden, ohne dass der Drehmomentschlüssel neu eingestellt werden muss.
 Hingegen beim Kopftausch mit unterschiedlichem Mittenabstand muss das Drehmoment jedes mal neu eingestellt werden!

HD – mm									
Modell	Art.-Nr.	SW mm	max. N-m	Abmessungen mm					
				A	B	C ¹⁾	D	E	
HD-4MM	R809315	4	14	43.2	13.5	25.4	19.1	20.6	
HD-5MM	R809316	5	27	43.2	13.5	25.4	19.1	20.6	
HD-6MM	R809317	6	37	45.7	15.9	25.4	19.1	20.6	
HD-8MM	R809318	8	95	45.7	21.4	25.4	19.1	20.6	
HD-10MM	R809319	10	141	48.3	24.6	25.4	22.2	20.6	

HD – Zoll									
Modell	Art.-Nr.	SW Zoll	max. lbf-in	Abmessungen mm					
				A	B	C ¹⁾	D	E	
HD-5/64	R853030	5/64	20	43.2	13.5	21.4	19.1	20.6	
HD-3/32	R819687	3/32	30	43.2	13.5	21.4	19.1	20.6	
HD-1/8	R819689	1/8	70	43.2	13.5	24.6	19.1	20.6	
HD-9/64	R853032	9/64	70	43.2	13.5	24.6	19.1	20.6	
HD-5/32	R819691	5/32	135	43.2	13.5	25.4	19.1	20.6	
HD-3/16	R819692	3/16	235	43.2	13.5	25.4	19.1	20.6	
HD-7/32	R819693	7/32	340	45.7	15.9	25.4	19.1	20.6	
HD-1/4	R819694	1/4	450	45.7	15.9	25.4	19.1	20.6	
HD-5/16	R819695	5/16	850	45.7	21.4	25.4	19.1	20.6	
HD-3/8	R819696	3/8	850	45.7	21.4	25.4	19.1	20.6	
HD-9/16	R819699	9/16	1450	50.8	27.9	38.1	25.4	23.8	
HD-3/4	R819701	3/4	2400	55.9	36.5	50.8	31.8	23.8	
HD-7/8	R819702	7/8	2700	55.9	38.1	50.8	31.8	23.8	



Weitere Infos auf unserer Website.
24/7

¹⁾ abhängig vom eingefügten Sechskantstift.