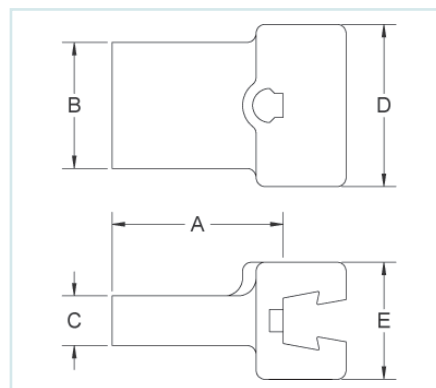


Einsteckwerkzeuge – Adapter



Sturtevant Richmond's **Standard Tooling Adapter (STA)** Universal-Anschweißadapter ist ideal, wenn man ein kundenspezifisches Werkzeug herstellen möchte, das mit einem SR Dovetail-Drehmomentschlüssel benutzt werden soll. Wir empfehlen die Herstellung eigener Aufsätze ausschließlich für voreinstellbare Klickschlüssel der Baureihen LTC, BLT und SLTC / SLTC-FM. Außerdem ist unbedingt darauf zu achten, dass stets die vorgesehene Werkzeugkopf/Schlüssel-Kombination verwendet wird, wenn man das Drehmoment des Schlüssels auf einer Prüfvorrichtung einstellt.

- Standard-Anschweißadapter zur Fertigung von Spezialwerkzeugen.
- SR-Dovetail-Werkzeugaufnahme mit überragender **Biegesteifheit** und Verschleißfestigkeit.
- Gegossene Werkzeugstahllegierung, brüniert.
- Sonderwerkzeugköpfe nach Zeichnung bzw. Mustern auf Anfrage lieferbar.

Werkzeugaufsätze des gleichen Mittenabstands können beliebig untereinander gewechselt werden, ohne dass der Drehmomentschlüssel neu eingestellt werden muss.

INFO

Hingegen beim Kopftausch mit unterschiedlichem Mittenabstand muss das Drehmoment jedes mal neu eingestellt werden!

STA

Modell	Art.-Nr.	max. N-m	Abmessungen mm				
			A	B	C	D	E
STA-1	R819901	181	34.9	14.3	6.4	19.1	17.5
STA-2	R819902	282	41.3	22.2	8.7	28.6	20.6
STA-3	R809917	542	50.8	38.1	12.7	38.1	25.4



SR **Crowfoot-Adapter** für auswechselbare Dovetail-Werkzeugköpfe. Ideal auf 'Flat Beam' Schlüsseln. Der Hebelarm muss jedoch neu ermittelt werden, um das Drehmoment errechnen zu können.

- Stets parallel zum Flachstab montieren.
- Wenn kombiniert mit einem kurzen SR-Wechselkopf, Mittenabstand = 76,2 mm.
- Art.Nr. R850653 = SRA-3/8.
- Art.Nr. R850655 = SRA-1/2.



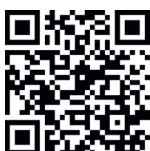
SR **Round Style Adapter** für auswechselbare Köpfe mit rundem Anschluss auf Dovetail-Knackschlüsseln.

- Nur mit Preset-Schlüsseln der Serien LTC, TAC oder SLTC / SLTC-FM benutzen.
- Drehmoment stets mit montiertem Werkzeugkopf und Adapter einstellen.
- Art.Nr. R853021 = BAJ für Typ „J“.
- Art.Nr. R853022 = BAY für Typ „Y“.



SR **'DIN'-Adapter** für auswechselbare Köpfe mit rechteckigem Anschluss (S9/S14) auf Dovetail-Knackschlüsseln.

- Nur mit Preset-Schlüsseln der Serien LTC, TAC oder SLTC / SLTC-FM benutzen.
- Drehmoment stets mit montiertem Werkzeugkopf und Adapter einstellen.
- Art.Nr. R819136 = Adapter 9x12 mm.
- Art.Nr. R819137 = Adapter 14x18 mm.



Weitere Infos auf unserer Website – 24/7