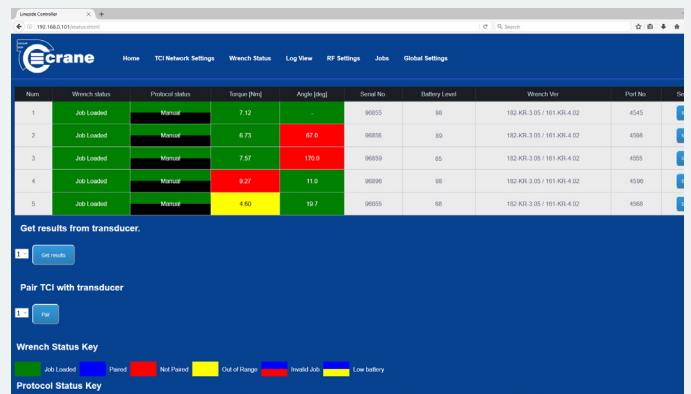


# Funkwerkzeug-Controller – TCI Multi



## Lineside Controller

Das **TCI Multi** ermöglicht Anwendern das Koppeln von bis zu 5 Funk-Drehmomentschlüsseln, die in der Montagelinie verwendet werden können. Der *WrenchStar Multi* verbindet sich per Knopfdruck mit dem TCI.

Das TCI ermöglicht eine einfache Verwaltung, Einrichtung und Diagnose mittels Webbrowser. Es kann als eigenständiges Gerät verwendet werden, wobei Jobs ausgewählt und die Ergebnisse an einen PC oder eine Webseite gesendet werden können.

Das Gerät akzeptiert Open-Protocol-Befehle über Ethernet, um einen 'Job' zur Verwendung mit dem *WrenchStar Multi* auszuwählen.

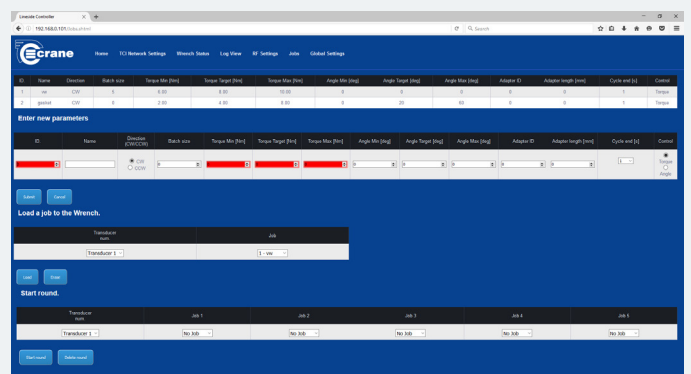
Das TCI verfügt über eine Web-Statusseite, auf der die Ethernet- und die Funk-Einstellungen, die Protokollierung von Meldungen als auch der Status des Drehmomentschlüssels überwacht werden können. Die Webseite spiegelt den letzten Drehmoment- und Winkelwert des Schlüssels sowie seinen Drehmomentstatus (LO, OK und HI). Leuchtdioden

zeigen in Echtzeit den Status der Schlüsselverbindung(en) am Gerät.

Eine Anbindung von Messwertaufnehmern *CheckStar Multi* ist ebenfalls möglich, wenn das *RFm* Funkmodul benutzt wird.

## Spezifikationen

- Farbige LED-Anzeigen für Power-Status, Host-Kommunikation (gut, keine oder fehlerhaft), Schlüssel (gekoppelt, in Betrieb oder Job geladen)
- Schutzart IP40
- Speicher für 256 Jobs
- RJ45 Ethernet-Port (10/100 Mbit/s)
- RS232 D-Sub 9 Port für seriellen Anschluss an einen PC im Standalone-Modus
- Mini-USB Kabel für Firmware-Programmierung
- 2,4 GHz-Antenne, ISM-Band
- Abmaße 217×120×56 mm
- Flansch zur stationären Befestigung mit 4 Schrauben
- 5V ± 10% Gleichstromversorgung 1000 mA



- ▶ Anbindung von bis zu 5 (Multi) Produktionsschlüsseln/Aufnehmern.
- ▶ Koppelung per Knopfdruck.
- ▶ Verwaltung, Setup und Diagnose per Webbrowser.
- ▶ Jobauswahl und Ergebnisanzeige per PC oder Website.
- ▶ Open Protocol Kommandos via Ethernet.
- ▶ Ethernet-, RF-, Protokoll- und Schlüsselstatus-Überwachung.
- ▶ Messdatenspiegelung per Web Page.
- ▶ Echtzeit-Statusanzeige aller Verbindungen per LED.
- ▶ Kompatibel mit Crane Drehmomentaufnehmern via *RFm* Funkmodul.



## TCI Multi & Optionales Zubehör

Modellcode	Art.-Nr.	Beschreibung
TC2AB-0000-CRXXR5	C718614	TCI Multi – Lineside Controller für bis zu 5 Funk-Drehmomentschlüssel / Transducer
WS1XS-0000-CRCNBX	C718615	WS-M: Akku 3.7 Volt Li-Ion 2600 mAh; ca. 8-10 Std im Normalbetrieb
WS1XS-0000-CRCNBC	C718616	WS-M: Externes Ladegerät für <i>WrenchStar Multi</i> ; Ladezeit max. 4 Std
WS1XS-0000-C1CNBB	C718618	WS-M: Set aus Akkupack und ext. Ladegerät für <i>WrenchStar Multi</i>
WS1XS-0000-CRCNXX	C718619	WS-M: Ladestation (cradle) für <i>WrenchStar Multi</i> (inkl. Netzteil)
CDWD1-0001-CRXXRX	C718620	CS-M: Funk-Kommunikationsmodul 'RFm' für <i>CheckStar Multi</i>
WS1XS-0006-CRD CDX	C718659	WS-M: Datenkabel zum Anschluss von <i>WrenchStar Multi</i> an Crane iQVu / TorqueStar Pro

