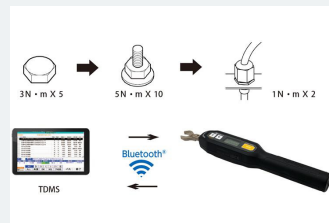
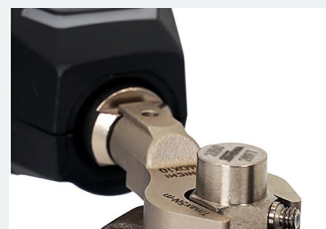


## Elektronischer Drehmoment-/Drehwinkelschlüssel – CES-G



### Digitaler Mini-Drehmomentschlüssel mit Drehwinkelüberwachung

Der kleinste digitale Drehmomentschlüssel von Tohnichi, ideal zur Kontrolle im unteren Drehmomentbereich, insbesondere für das Festziehen von Kunststoff-, Keramik- oder Leichtmetallkomponenten. Geeignet für den Einsatz an Orten mit eingeschränkter Höhe als Alternative zu Drehmomentschraubendrehern.

Durch die Überwachung von Drehmoment und Winkel wird die Freigabe von Produkten/Teilen mit Anzugsfehlern vermieden, wie z. B. Abnutzung, fehlende Teile, fehlendes Festziehen (oder doppeltes Festziehen) und Nibbeln von O-Ringen.

Der CES-G überträgt und empfängt Daten drahtlos zur Verwaltung der Anzugsreihenfolge, des Anzugsergebnisses, und die Anzahl der gefertigten Teile (Bluetooth, optional).

### Anwendungen

- Für Anzieh- und Prüfarbeiten in niedrigen Drehmomentbereichen, wie z. B. Kabelerdung und Schrauben/Muttern aus Kunststoff oder Keramik.
- Nützlich in engen Räumen und an Orten mit Höhenbeschränkungen, wo das Anziehen mit einem Drehmomentschraubendreher oder einem herkömmlichen Drehmomentschlüssel schwierig ist.
- Für Anzugsarbeiten an empfindlichen Geräten, wie Sensoren und Halbleiterfertigungsanlagen.

### Lieferumfang

- ✓ Drehmomentschlüssel CES-G
- ✓ Original-Betriebsanleitung
- ✓ Rückführbares Werkskalibrierzertifikat ISO 6789
- ✓ Ratschenkopf 1/4
- ✓ NiMH Akkupack #BP-5

- ▶ Drehmomentgenauigkeit CES 5N: 0,5-1 Nm ± 2% / 1-5 Nm ± 1%
- ▶ Drehmomentgenauigkeit CES 10N: 1-2 Nm ± 2% / 2-10 Nm ± 1%
- ▶ Winkelgenauigkeit: ± 2° + 1 Digit (30-180°/s, wenn die Schraube auf 90° gedreht wird)
- ▶ LCD-Anzeige: Messwerte, Zähler 4 Stellen, Batteriestand, Antennenmarke (optional)
- ▶ LED-Anzeige: Bewertung (OK/NG)
- ▶ Messwertspeicher: 1.000 Messungen
- ▶ Datenexport: USB-C, Bluetooth® (optional)
- ▶ Stromversorgung: NiMH Akku
- ▶ Nutzungsdauer: 20 Std (mit Bluetooth: 8 Std)
- ▶ Aufladedauer: 3,5 Std
- ▶ Betriebsumgebung: 0-40°C (nicht-kondensierend)

### Features

Der CES-G überwacht Drehmoment und Winkel, um die Lieferung von Produkten mit fehlerhaftem Schraubenanzug zu verhindern.

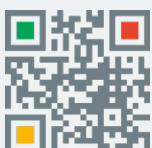
Eine leuchtstarke LED ermöglicht leichtes Erkennen des aktuellen Schraubstatus und die Beurteilung "OK/NG" aus einer Vielzahl von Blickwinkeln. Besonders nützlich bei dunkleren Arbeitsumgebungen.

Der CES-G überwacht Drehmoment und Winkel, um Anzugsabnormalitäten zu erkennen, wie z. B. Abnutzung, fehlende Teile, fehlendes Anziehen (oder doppeltes Anziehen) und Anknabbern von O-Ringen, um die Auslieferung fehlerhafter Produkte an Kunden zu verhindern.

Datenübertragung via USB-Anschluss zur Ausgabe von Speicherdaten. Ermöglicht die kostenlose Verwendung des Dateneingabetools *DiRcv* (Data Receiver) zur Datenverwaltung in Excel®-Arbeitsblättern. Anschluss des optionalen Bluetooth®-Moduls zur drahtlosen Übertragung von Festzieh- und Inspektionsdaten an einen Computer. Das Erweiterungsmodul M-CES-BT lässt sich leicht anbringen.

### CES-G

Modell	Art.-Nr.	Drehmomentbereich*			Gewicht kg	Abmessungen mm		Rat.4kt. Zoll	Kompatible Aufsätze	
		N·m	lbf·in	kgf·cm		L	L'		6D	8D
CES5NX6D-G	T211080	<b>0,5 - 5</b>	4,5 - 44	5 - 51	0,17	162	195	1/4	QH, SH	–
CES10NX8D-G	T211081	<b>1 - 10</b>	9 - 88	10 - 102	0,17	172	198	1/4	–	HH, QH, RH, SH



Stand 2026.08  
Weitere Infos  
finden Sie 24/7  
auf unserer  
Website.

\* In der Tabelle angegeben ist der vom Hersteller genannte Drehmomentbereich. Empfehlenswert ist der vorwiegende Einsatz im moderaten Leistungsbereich (ca. 1/3 bis 4/5 der Kapazität). Würde man regelmäßig nahe der Nennbelastbarkeit arbeiten, dürfte ein größeres Modell in der Regel ratsamer sein.