

Farbmarkier-Drehmomentschlüssel – MPCL / MCSP

Abb.: MCSP50NX15D mit Gabelaufsatz MSH15DX14 und rotem Markierstift



Drehmoment-Klickschlüssel mit Gabelaufsatz

Üblicherweise erfolgt der Festzieh- und Markierungsvorgang in zwei Schritten: 1.) Festziehen mit einem Drehmomentschlüssel und 2.) Anschließendes Markieren mit einem Stift. Der MCSP/MPCL Klickschlüssel von Tohnichi verhindert das Aufbringen einer Markierung ohne ein vorhergehendes Festziehen.

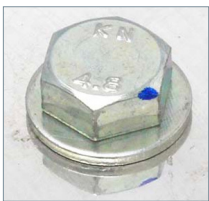
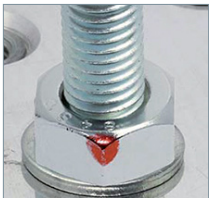
Bei Erreichen des voreingestellten Anzugsmoments hinterlässt dieser Klick-Drehmomentschlüssel als Nachweis des ordnungsgemäßen Festziehens automatisch eine farbige Markierung auf einer Ecke der Mutter bzw. des Schraubenkopfes.

Diese Drehmomentschlüssel-Baureihe ist in je drei Größen lieferbar, die Anzugsmomente von 10 bis 140 Nm erlauben. Die austauschbaren Gabelaufsätze der Serie MSH15D bietet eine Auswahl aus fünfzehn Schlüsselweiten von 10 bis 32 mm.

Es werden **Einwegmarker** verwendet, somit ist das Auffüllen von Tinte nicht notwendig. Ein Marker führt rund 2000 Markierungen aus. Das Austauschen des Markers ist rasch und einfach. Sowohl horizontales als auch vertikales Arbeiten ist möglich.

■ **MCSP** = Preset-Typ ohne Skale; fest einstellbares Drehmoment. Ideal für wiederholtes Verschrauben mit dem gleichen Drehmoment (Produktion). Zum Einstellen des Drehmomentes ist ein passendes Prüfgerät und ein Justierwerkzeug (No. 930, 932) erforderlich. Optional ab Werk voreingestellt – geben Sie bei der Anfrage/Bestellung das gewünschte Betriebsdrehmoment an (z.B.: MCSP140N X15D X T110N-m).

■ **MPCL** = Pre-Lock Typ mit Skale; ermöglicht rasches Einstellen des Anzugsmoments am Werkzeug; geeignet für Anwendungen mit wechselnden Drehmomenten (Service). Auf Anfrage auch mit metrischer Skale (kgf-cm) erhältlich.*



Einweg-Markierstifte:
#1651 – rot, VE 10
#1652 – rot, VE 100
#1653 – blau, VE 10
#1654 – blau, VE 100

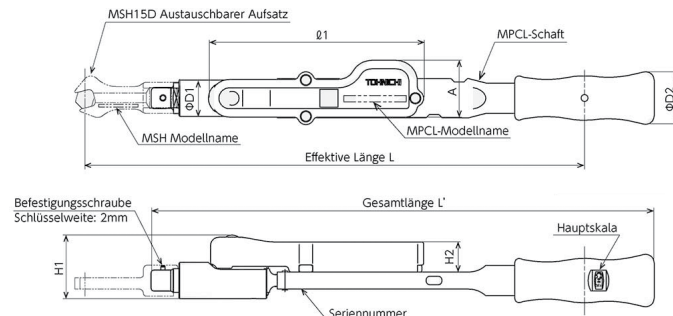


Magn. Distanzstifte zum Ausgleich der unterschiedlichen Längen der MSH-Gabelaufsätze (s. n. S.)

- ▶ Drehmomentkontrolle für Maschinenschrauben/Muttern.
- ▶ Vermeidung menschlicher Fehler beim Festziehen (PokaYoke).
- ▶ ca. 2.000 Stempelungen je Marker.
- ▶ Zwei Farben erhältlich: **Rot** oder **Blau**.
- ▶ 15 auswechselbare Gabelaufsätze von SW 10 bis 32 mm verfügbar.
- ▶ Leicht austauschbarer Einweg-Marker.
- ▶ Festziehen von Rohrleitungen an hydraulischen/pneumatischen Vorrichtungen.
- ▶ Bauprojekte für elektrische, Kommunikations-, Versorgungs-, Klimatechnik-, Erdgasverlegungsanwendungen u.ä.m.
- ▶ Konform **DIN EN ISO 6789:2017**.



INFO
Der MCSP/MPCL Drehmomentschlüssel erfordert spezielle Aufsätze der Serie MSH15D. Standard-Aufsätze der Serie SH können nicht verwendet werden. Die MSH-Köpfe werden inkl. einem Distanz-Pin (s. Abb.) und einer Befestigungsschraube geliefert.



MPCL (pre-lock)*

Modell	Art.-Nr.	Drehm./Grad.		L'	L	L1	H1	øD1	Gew.
		N-m	N-m						
MPCL50NX15D	T212530	10 - 50	0.5	289	288	121	43.6	23	0.7
MPCL100NX15D	T212531	20 - 100	1	361	358	153	45.6	26	0.9
MPCL140NX15D	T212532	30 - 140	1	425	422	153	45.6	26	1.0

MCSP (preset)

Modell	Art.-Nr.	Drehmoment N-m	L'	L	L1	H1	øD1	Gew.
MCSP100NX15D	T212526	20 - 100	355	356	153	45.6	26	0.9
MCSP140NX15D	T212527	30 - 140	419	420	153	45.6	26	1.0

