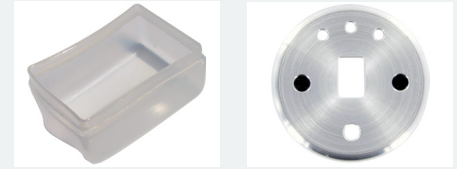


# Akku-Abschaltimpulsschrauber Serie BIM-T / BIM-TLV



- ▶ Bürstenloser DC-Elektromotor
- ▶ LED-Anzeige für
  - OK / NG,
  - Linkslauf,
  - Akkuladung niedrig
- ▶ Schraubgeschwindigkeit 3500 min<sup>-1</sup> – erhöhte Produktivität
- ▶ Kontaktloser 2-Stufen-Trigger
- ▶ Minimale Setzverluste
- ▶ Geringe Vibration, niedriger Geräuschpegel
- ▶ Genaue Drehmomente mit engen Toleranzen
- ▶ Hohe Wiederholgenauigkeit
- ▶ Praktisch ohne Reaktionsmoment („rückschlagfrei“).
- ▶ 1-Hand-Bedienung

Impulsschrauber kombinieren hohe Schraubgeschwindigkeit mit genauem Drehmoment. Während des Schraubvorgangs entstehen keine Reaktionskräfte.

Der bürstenlose Gleichstrom-Motor arbeitet wartungsfrei, hat einen hohen Wirkungsgrad und erzielt eine lange Lebensdauer. Die Vorteile kabel- und schlauchfreien Arbeitens liegen auf der Hand.

Für ausdauernde Energie sorgt der horizontal eingeschobene und durch einen stabilen Clipverschluss gesicherte kraftvolle Lithium-Ionen Akku. Ist die Batteriespannung auf einen zu niedrigen Wert gesunken, blockiert das Werkzeug, wodurch Prozesssicherheit gewährleistet wird.

Der einhändig bedienbare Schrauber erzeugt geringe Vibration und niedrige Geräuschpegel. Ein Diodenlicht erleichtert das Finden der Schraube bzw. Mutter.

### NEU: Typ BIM-TLV (Low Vibration)

- ▶ Direktantrieb zw. Motor und Pulszelle
- ▶ Elektron. Feineinstellung für Härte des Schraubfalls
- ▶ Variable Geschwindigkeit

### Optionale Komponenten

**INFO**

- 18V Li-Ion Akku 2.5 Ah #BB200D-325 (300-350 Verschr.)
- 18V Li-Ion Akku 5.0 Ah #BB200D-350 (700-750 Verschr.)
- 18V Ladegerät #B84192B & Netzkabel
- 36V Li-Ion Akku 2.5 Ah #BB360D-325
- 36V Li-Ion Akku 5.0 Ah #BB360F-350
- 36V Ladegerät #31084-360F
- Aluminium-Displaykappe #B10PW15
- Gummischutzkappe Pistole (s.S. 53)
- Gummischutzkappe Akku (s.S. 53)
- Setup-Konsole zum Programmieren von Geschwindigkeit, Zählfunktion etc. #B74SC180B
- Werkzeughalter #TH-005 (s.S. 53)

### RRI Serie BIM-T / BIM-TLV

Ausführung	Modell		Best.-Nr.	Schraubleistung mm	Drehzahl min <sup>-1</sup>	Drehmomentbereich N·m	Länge A mm	Höhe B mm	Gewicht		Akku-spannung V	Vibration m/s <sup>2</sup>	Geräuschpegel dB(A)	
	4kt	6kt							ohne /	mit Akku				
Pistole	–	1/4	BIM 15 AT	520460	6	4500	7 - 15	n.a.	227	1.16	n.a.	18	4.67	73
	–	1/4	BIM 25 AT	520464	6-8	4500	14 - 23	n.a.	237	1.18	n.a.	18	6.58	74
	3/8	–	BIM 15 T	520462	6	4500	8 - 15	n.a.	224	1.16	n.a.	18	4.24	73
	3/8	–	BIM 15 TLV	520461	6	3800	10 - 19	185	178	1.24	n.a.	18	3.0	69
	3/8	–	BIM 25 T	520466	6-8	4500	15 - 25	n.a.	234	1.18	n.a.	18	5.38	74
	3/8	–	BIM 25 TLV	520463	6-8	3800	14 - 28	185	178	1.24	n.a.	18	1.9	66
	3/8	–	BIM 35 TLV	520465	6-8	3800	22 - 35	212	178	1.38	n.a.	18	3.1	66
	3/8	–	BIM 45 T	520470	8-10	3500	32 - 45	n.a.	244	1.42	n.a.	18	11.5	79
	3/8	–	BIM 45 TLV	520467	8-10	3800	27 - 45	212	178	1.43	n.a.	18	3.7	69
	3/8	–	BIM 60 TLV	520465	8-10	3800	40 - 60	212	178	1.50	n.a.	18	2.1	68
	1/2	–	BIM 80 TLV	520467	10-10	3800	55 - 80	222	286	1.57	n.a.	36	3.58	79
	1/2	–	BIM 100 TLV	520469	10-12	3800	80 - 100	240	293	2.06	n.a.	36	6.0	80



Stand 2026.12  
Tagesaktuelle Infos 24/7 auf unserer Website.

Technische Daten gemäß Spezifikation des Herstellers. Gewichtsangabe ohne Akku. Drehmoment-Referenzwert basiert auf hartem Schraubfall. Erreichte Werte können im Praxisbetrieb je nach vorliegender Schraubfallhärte unterschiedlich ausfallen.